

Digitales elektrisches Anzeigergerät

Digital indicator

Affichage numérique

DA20

- **Anwendung**
Direkte Anzeige von Prozessgrößen
- **Service intended**
Direct indication of measuring signals
- **Utilisation**
Affichage direct de grandeurs de processus



Technische Daten		Technical Data		Caractéristiques techniques	
Gehäuse		Case		Boîtier	
Rundgehäuse aus Edelstahl, Ø 100mm		Stainless steel round case, Ø 100mm		Boîtier circulaire en acier inox, Ø de boîtier 100mm	
Schutzart		Degree of protection		Degré de protection	
IP 65 nach EN 60529 / IEC 529		IP 65 per EN 60529 / IEC 529		IP 65 selon EN 60529 / IEC 529	
Elektrischer Anschluss		Electrical connection		Branchement électrique	
Kabeldose oder Stecker		terminal box or plug		Boîte de jonction ou connecteur	
Hilfsenergie		Power supply		Alimentation	
bei Eingangssignal 4 ... 20 mA, aus 4 ... 20 mA Spannungsabfall, 7 V DC		Signal input 4 ... 20 mA, out 4 ... 20 mA voltage-drop, 7 DC V		Signal d'entrée 4 ... 20 mA, de 4 ... 20 mA chute de tension, 7 Vcc	
bei Eingangssignal 0 ... 20 mA, Pt100, NiCr-Ni, Ub = 17 ... 30 V DC		Signal input 0 ... 20 mA, Pt100, NiCr-Ni, Ub = 17 ... 30 DC V		Signal d'entrée 4 ... 20 mA, Pt100, NiCr-Ni, Ub = 17 ... 30 Vcc	
Eingangssignal		Signal Input		Signal d'entrée	
siehe Seite 17.0503		see page 17.0503		voir tableau page 17.0503	
Ausgangssignal		Signal output		Signal de sortie	
bei Eingangssignal Pt100, NiCr-Ni: 2-Leiteranschluss 4 ... 20 mA Bürde [Ohm] = (Ub [V] - 17 [V]) / 0,02 [A] 3-Leiteranschluss 0 ... 20 mA Bürde [Ohm] = (Ub [V] - 17 [V]) / 0,02 [A]		Signal input Pt100, NiCr-Ni: 2-wire-system 4 ... 20 mA Load [Ohm] = (Ub [V] - 17 [V]) / 0,02 [A] 3-wire-system 0 ... 20 mA Load [Ohm] = (Ub [V] - 17 [V]) / 0,02 [A]		Signal d'entrée Pt100, NiCr-Ni: Système à 2 fils 4 ... 20 mA Charge [Ohm] = (Ub [V] - 17 [V]) / 0,02 [A] Système à 3 fils 0 ... 20 mA Charge [Ohm] = (Ub [V] - 17 [V]) / 0,02 [A]	
Anzeige		Display		Affichage	
4½-stellige LED-Anzeige Ziffernhöhe, 12,7 mm 2,5 Messungen / s		4½ digits LED-display Height of digits, 12,7 mm 2,5 mesures / s		4½ digits affichage LED Hauteur des chiffres, 12,7 mm 2,5 mesures / s	
Anzeigebereich		Scale range		Etendues de mesure	
frei wählbar		freely selectable		librement éligible	
Leistungsaufnahme		Power consumption		Consommation	
P _{max} , 3 VA		P _{max} , 3 VA		P _{max} , 3 VA	
Genauigkeit		Accuracy		Précision	
±0,1% FS ±1 Digit ausschließlich des Messelementes		±0,1% FS ±1 digit without measuring sensor		±0,1% de l'EM ±1 digit exclusive bémol mesure sont	
zulässige Temperaturen T _{min} / T _{max}		Permissible temperatures T _{min} / T _{max}		Températures autorisées T _{mini} / T _{maxi}	
Lagertemperatur -30 ... + 80°C		Storage temperature - 30 ... + 80°C		Température de stockage - 30 ... + 80°C	
Umgebungstemperatur - 20 ... + 50°C		Ambient temperature - 20 ... + 50°C		Température ambiante - 20 ... + 50°C	
Gewicht		Weight		Poids	
0,7 kg		0,7 kg		0,7 kg	

Ergänzungen

siehe Seite.17.0504

Technische Informationen

siehe ab Seite 19.0000

Optional extras

see page 17.0504

Technical information

see from page 19.0000

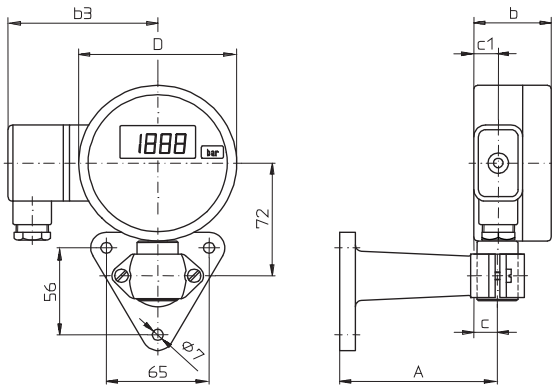
Options

voir page 17.0504

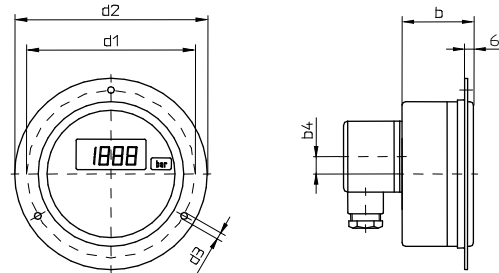
Informations techniques

voir à partir de la page 19.0000

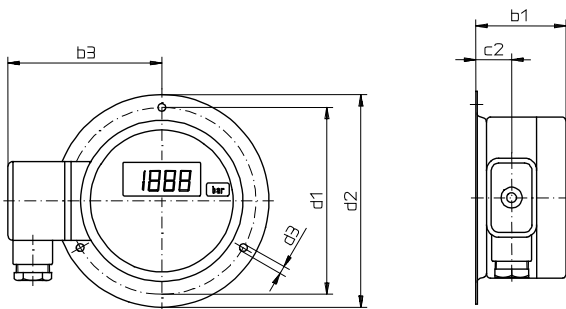
Stand: 6. 03. 2019



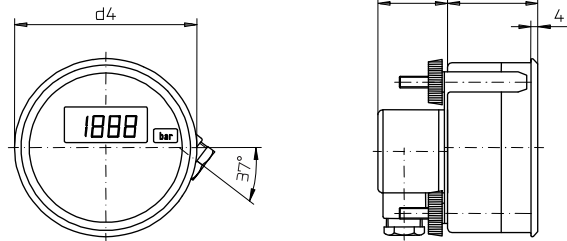
Typ DA20.U.1.N100
mit Messgerätehalter
with surface mounting bracket
avec consoles



Typ DA20.H.2.N100
Rand vorne
panel mounting flange
collerette avant



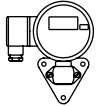
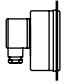
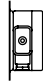
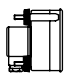
Typ DA20.H.3.N100
Rand hinten
surface mounting flange
rebord arrière

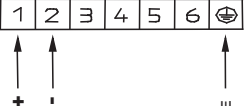
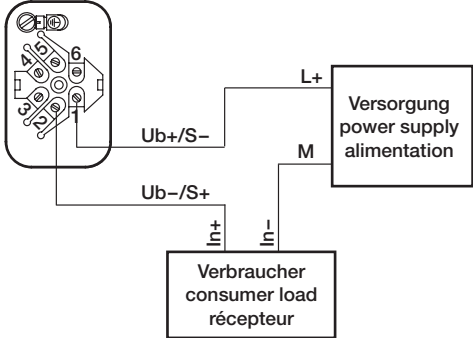
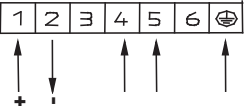
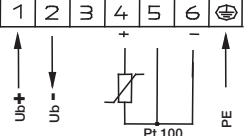
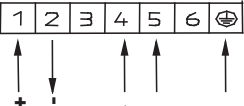
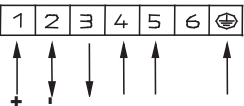
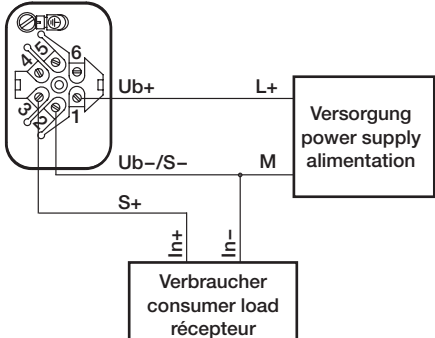
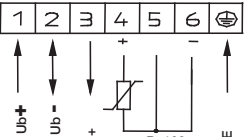
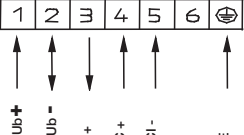


Typ DA20.H.4.N100 *)
Dreikantfrontring
triangular bezel
collerette avant triangulaire

NG	A	b	b1	b3	b2	b4	c	c1	c2	D	d1	d2	d3	d4	Tafelausschnitt panel cut-out découpe du panneau	kg
	mm															
100	60	50	56	87	40	12	15	16,5	23	100,8	116	132	4,8	107	105 *) 103	0,7

Stand: 6. 03. 20

Typ, type, type			DA20.U.1.N100	DA20.H.2.N100	DA20.H.3.N100	DA20.H.4.N100
						
Eingangssignal Signal input Signal d'entrée	Ausgangssignal Signal output Signal de sortie	Anzeigebereich Scale range Etendues de mesure	Bestell-Nr. Order-N° N° de commande			
4...20 mA	ohne / without / sans	Bei Bestellung bitte angeben. Please specify when ordering. A indiquer lors de la commande.	119272	119273	119274	119275
4...20 mA	4...20 mA		118568	118574	118580	118586
PT100 / 3-Leiter			118569	118575	118581	118587
NiCr-Ni / Typ K			118570	118576	118582	118588
0...20 mA			0...20 mA	118571	118577	118583
PT100 / 3-Leiter	118572	118578		118584	118590	
NiCr-Ni / Typ K	118573	118579		118585	118591	

Anzeige Display Affichage	Eingang Input Entrée	Ausgang Output Sortie	Bestell-Nr. Order-N° N° de commande	Anschlussbelegung Kabeldose Wiring details junction box Raccordement boîte de jonction	
LCD	4 ... 20 mA	ohne without sans	119272 119273 119274 119275		
	4 ... 20 mA	4...20 mA	118568 118574 118580 118586		
	Pt100/ 3-Leiter 3-wire 3-fils		118569 118575 118581 118587		
	NiCr-Ni, Typ K		118570 118576 118582 118588		
LED/ LCD	0 ... 20 mA	0/4...20 mA 0...10V	118571 118577 118583 118589		
	Pt100/ 3-Leiter 3-wire 3-fils		118572 118578 118584 118590		
	NiCr-Ni, Typ K		118573 118579 118585 118591		

**Ergänzungsartikel
Optional extras
Options****DA20**Bestell-Nr.
Order-N°.
N° de commande

Analoges Ausgangssignal	0 ... 10 V,	3-Leiteranschluss	110327
Analog output signal	0 ... 10 V,	3-wire system	
Signal de sortie analogue	0 ... 10 V,	système à 3 fils	
Sonderabgleich			110175
Special calibration			
Calibration spéciale			
Prüfprotokoll			110326
Testing record			
Certificat d'essais			
Stromversorgung Akku 9 Volt, ca. 300 Std. Lebensdauer (nur in Verbindung mit LCD Anzeige)			110513
Power supply accu 9 volt, durability ca. 300 hours (exclusively with LCD indicator)			
Alimentation accu 9 volt, longévité env. 300 heures (exclusive avec affichage LCD)			
Anzeigegegenauigkeit Klasse 0,1			396250
Display accuracy class 0,1			
Précision de affichage 0,1			

Stand: 6. 03. 2019

