

Kunststoff-Membrandruckmittler Plastic type chemical seals Séparateur à membrane en matière plastique

D711

• Anwendung

Bei verschmutzten, leicht viskosen nicht heißen Medien werden Druckmittler aus Kunststoff eingesetzt.

• Service intended

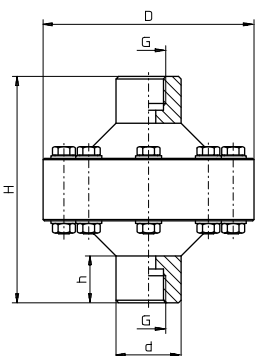
Chemical seals with plastic body are used for contaminated, slightly viscous and non-hot media.

• Utilisation

Les séparateurs en matière plastique sont utilisés comme séparation pour les fluides souillés, légèrement visqueux et non brûlants.



Technische Daten	Technical Data	Caractéristiques techniques
Druckbereiche 1 ... 10 bar	Pressure ranges 1 ... 10 bar	Plages de pression 1 ... 10 bar
Ober- und Unterteil PVC (Polyvinylchlorid) PP (Polypropylen) PVDF (Polyvinylidenfluorid)	Upper and lower body PVC (polyvinyl chloride) PP (polypropylene) PVDF (polyvinylidene fluoride)	Partie supérieure et inférieure PVC (polyvinylchloride) PP (polypropylène) PVDF (polyvinylidènefluoride)
Membrane CSM mit PTFE-Folie (chlorsulfoniertes Polyäthylen)	Diaphragm CSM -couthouk with PTFE overlay foil (chlorosulfonated polyethylene)	Membrane CSM avec film de PTFE (polyéthylène chlorsulfoné)
Anschluss Kombinationsanschluss G½-Klebestutzen DN25 Schweißstutzen DN25, G¼ - Klebestutzen DN15 Schweißstutzen DN15	Process connection Multi-purpose connection G½ - DN25 neck to be bounded DN25 welding neck G¼ - DN15 neck to be bounded DN15 welding neck	Raccord Raccord combiné G ½ -embase à coller DN25 Embase à souder DN25 G ¼ - embase à coller DN15 Embase à souder DN15
Flanschschrauben Edelstahl 1.4301	Bolting Stainless steel 304	Visserie pour bride Acier inox Z6 CN 18-09
Füllflüssigkeit Silikonöl	Filling liquid Silicone oil	Liquide de transmission Huile de silicone
Temperaturbeständigkeit¹⁾ siehe Tabelle Seite 06.0202	Temperature stability¹⁾ see table page 06.0202	Résistance en température¹⁾ voir tableaux page 06.02.02



D711	Kunststoff-Membrandruckmittler Plastic type chemical seals Séparateur à membrane en matière plastique									
	Bestell-Nr. Order-N°. N° de commande	Ausführung Design Type	PN bar	t ¹⁾ °C	DN	D	d	G	H	h
390635	PVC	10	0 ... +60	15	81	25	G¼	87	18	0,25
390636				25						
390637	PP	10	+10 ... +80	15	81	32	G¼	87	22	0,25
390638				25						
390639	PVDF	10	-30 ... +120	15	81	32	G¼	87	22	0,25
390640				25						

1) Sonderkonstruktionen für höhere Werte stehen zur Verfügung.
Special designs for higher values are available.
Des constructions spéciales pour des valeurs plus élevées sont à disposition.

2) Das Gewicht muss dem Grundgewicht des jeweiligen Manometers hinzugerechnet werden.
The weight must be added to the basic weight of the pressure gauge
Le poids indiqué doit être rajouté à celui du poids de base du manomètre utilisé.

Ergänzungen	Optional extras	Options
Anbau und Kapillare siehe Seite 06.1501	Mounting and capillary extension see page 06.1501	Montage et capillaire voir page 06.1501
Druckmittler Anbausystematik siehe Seite 06.1502	Mounting possibilities see page 06.1502	Possibilités de montage de séparateurs voir page 06.1502