

# Bimetall - Thermometer - Klimatechnik

## Bimetal thermometers ventilation and air conditioning

### Thermomètres bimétalliques pour conditionnement d'air

# B12

- **Anwendung**

Diese robusten Bimetallthermometer sind für Lüftungsanlagen und die Klimatechnik konzipiert.

- **Service intended**

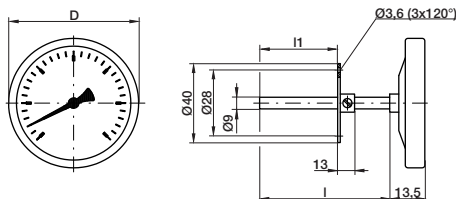
These rugged bimetal thermometers are designed for ventilation and air conditioning.

- **Utilisation**

Ces thermomètres bimétalliques robustes sont conçus pour des installations de ventilation et techniques de climatisation.



Technische Daten	Technical Data	Caractéristiques techniques
<b>Gehäuse</b> Ø 60, 80, 100 und 160 mm, Stahlblech, verzinkt, Übersteckring gepresst,	<b>Case</b> Ø 60, 80, 100 and 160 mm, galvanised carbon steel, pressed slip-on bezel	<b>Boîtier</b> Ø 60, 80, 100 ou 160 mm, acier galvanisé lunette clipsée
<b>Schutzart</b> IP 45 nach EN 60529	<b>Protection class</b> IP 45 per EN 60529	<b>Degré de protection</b> IP 45 selon EN 60529
<b>Temperaturfühler</b> zentrisch hinten, Messing, Ø 9 mm	<b>Stem</b> Centre back, brass, Ø 9 mm	<b>Plongeur</b> Arrière au centre, en laiton, Ø 9 mm
<b>Temperaturfühlerlängen</b> 100, 150, 200, 250 und 300 mm	<b>Stem lengths</b> 100, 150, 200, 250 and 300 mm	<b>Longueur du plongeur</b> 100,150, 200, 250, 300 mm
<b>Eintauchtiefe ( I1 )</b> minimal 60 mm	<b>Insert length ( I1 )</b> Min. 60 mm	<b>Profondeur d'immersion ( I1 )</b> mini 60 mm
<b>Anschlussflansch</b> Stahl verzinkt, schiebbar, Ø 40 mm	<b>Connection flange</b> Galvanised steel, adjustable on stem, Ø 40 mm	<b>Bride de montage</b> Acier galvanisé, coulissante , Ø 40 mm
<b>Messorgan</b> Bimetallwendel	<b>Temperature element</b> Coiled bimetal	<b>Élément de mesure</b> Bilame hélicoïdale
<b>Anzeigebereiche</b> -20 ... 0 ... 60°C, Teilungswert 1°C 0 ... 80°C, Teilungswert 1°C 0 ... 120°C, Teilungswert 2°C	<b>Scale ranges</b> -20 ... 0 ... 60°C, scale spacing 1 °C 0 ... 80°C, scale spacing 1 °C 0 ... 120°C, scale spacing 2 °C	<b>Etendues de mesure</b> -20 ... 0 ... 60°C, subdivisions 1°C 0 ... 80°C, subdivisions 1°C 0 ... 120°C, subdivisions 2°C
<b>Zeiger</b> Aluminium, schwarz	<b>Pointer</b> Black aluminium	<b>Aiguille</b> Duralumin noir
<b>Zifferblatt</b> Aluminium weiß Skala und Beschriftung schwarz	<b>Dial</b> White aluminium Black scale and lettering	<b>Cadran</b> Duralumin blanc Échelle et graduation en noir
<b>Sichtscheibe</b> Acrylglas	<b>Window</b> Acrylic glass	<b>Voyant</b> Verre acrylique
<b>Genauigkeitsklasse</b> Klasse 2,0	<b>Accuracy class</b> Class 2,0	<b>Classe de précision</b> Classe 2,0
<b>Justiereinrichtung</b> am Temperaturfühlerende	<b>Zero adjustment</b> at the bottom of stem	<b>Correction de l'affichage</b> au bout du plongeur



Typ B12.H.1.N...  
Anschluss hinten mit Flansch  
Back connection with flange  
raccord arrière avec bride

NG	D	l1	kg
	mm		
60	63	X	0,16
80	80		0,18
100	100		0,21
160	160		0,36

Gehäuse Case Boîtier		Ø 60	Ø 80	Ø 100	Ø 160
Typ, Type		B12.H.1.N80	B12.H.1.N60	B12.H.1.N100	B12.H.1.N160
Ausführung Form Forme					
Fühlerlänge l, mm Stem length l, mm plongeur l, mm	Anzeigebereich, °C Scale range, °C Etendues de mesure, °C	Bestell-Nr. Order-N° N° de commande			
100mm	-20 ...0... +60	114928	114943	114958	114973
	0... 80	114929	114944	114959	114974
	0... 120	114930	114945	114960	114975
150mm	-20 ...0... +60	114931	114946	114961	114976
	0... 80	114932	114947	114962	114977
	0... 120	114933	114948	114963	114978
200mm	-20 ...0... +60	114934	114949	114964	114979
	0... 80	114935	114950	114965	114980
	0... 120	114936	114951	114966	114981
250mm	-20 ...0... +60	114937	114952	114967	114982
	0... 80	114938	114953	114968	114983
	0... 120	114939	114954	114969	114984
300mm	-20 ...0... +60	114940	114955	114970	114985
	0... 80	114941	114956	114971	114986
	0... 120	114942	114957	114972	114987