

• **Anwendung**

Für den Einsatz in der Chemie-Verfahrenstechnik und im Lebensmittelbereich sind diese sehr robusten Thermometer geeignet. An Messstellen mit Vibrationen und hohen dynamischen Druckbelastungen besonders geeignet.

• **Service intended**

These rugged thermometers are suitable for environments in chemical process and food industry. Specifically appropriate for measuring points exposed to vibration and high dynamic load.

• **Utilisation**

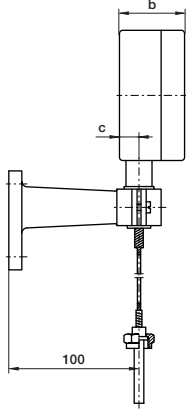
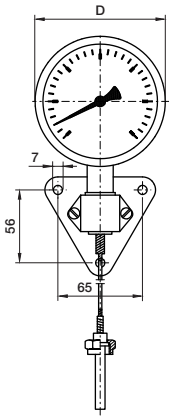
Ces thermomètres sont très bien adaptés aux utilisations dans la chimie, technologie des procédés industriels et dans l'industrie alimentaire. Adapté particulièrement aux points de mesure avec vibrations et charge de pression dynamique élevée.



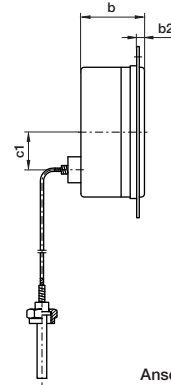
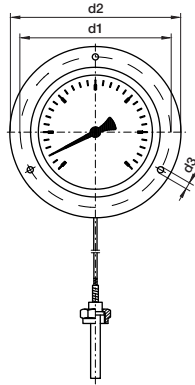
Technische Daten	Technical Data	Caractéristiques techniques
Gehäuse Ø 100 und 160 mm, Edelstahl mit Flüssigkeitsfüllung	Case Ø 100 and 160 mm, stainless steel with liquid filling	Boîtier Ø 100 ou 160 mm, acier inox con liquide rempli
Schutzart IP 45 nach EN 60529	Protection class IP 45 per EN 60529	Degré de protection IP 45 selon EN 60529
Kapillare Edelstahl, Grundlänge 2 m	Capillary Stainless steel, length 2 m	Capillaire Acier inox, longueur de base 2 m
Temperaturfühler Form 5 Edelstahl 1.4571, Ø 12 mm Grundlänge (l1) 75 mm	Stem Form 5 Stainless steel 316Ti, Ø 12 mm Basic length (l1) 75 mm	Plongeur Forme 5 Acier inox Z6 CNDT 17-12, Ø 12 mm Longueur de base (l1) 75 mm
Schutzrohre siehe Seite 12.0000	Thermowells see page 12.0000	Doigt de gant voir page 12.0000
Anschlussgewinde siehe Fühler Seite 09.0202	Connection see stem page 09.0202	Raccord voir plongeur page 09.0202
Messorgan Federsystem mit Gasfüllung	Temperature element Inert gas expansion system	Elément de mesure Dilatation de gaz
Anzeigebereiche siehe Seite 09.0203	Scale ranges see page 09.0203	Etendues de mesure voir page 09.0203
Zeiger Aluminium, schwarz	Pointer Black aluminium	Aiguille Duralumin noir
Zifferblatt Aluminium weiß Skala und Beschriftung schwarz	Dial White aluminium Black scale and lettering	Cadran Duralumin blanc Échelle et graduation en noir
Sichtscheibe Mehrschichten-Sicherheitsglas	Window Laminated safety glass	Voyant verre de sécurité feuilleté
Genauigkeitsklasse Klasse 1,0	Accuracy class Class 1,0	Classe de précision Classe 1,0
Justiereinrichtung Verstellvorrichtung am Zeiger bei Kontakteinbau durch Korrekturschraube	Zero adjustment Adjustable pointer, with alarm contact: through adjustment screw	Correction de l'affichage Correction sur l'aiguille, exécution avec contact avec vis de correction
Ergänzungen siehe Tabelle Seite 09.0204	Optional extras see table page 09.0204	Options voir tableau page 09.0204
Grenzsignalgeber siehe Seite 09.1101 - 09.1103	Alarm contacts see page 09.1101 - 09.1103	Seuils d'alarme électriques voir page 09.1101 - 09.1103
Schutzrohre siehe Seite 12.0900	Thermowells see page 12.0900	Doigts de gant voir page 12.0900

G26

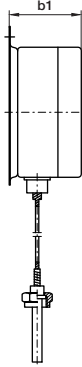
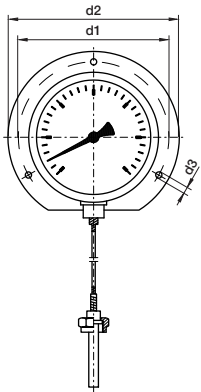
Gasdruck - Thermometer EN 13190, Chemieausführung Gas expansion thermometers EN 13190, process industry Thermomètre à dilatation de gaz selon EN 13190, série chimie



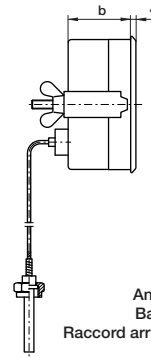
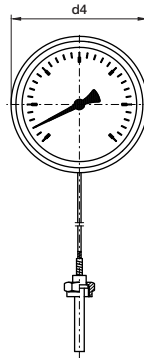
Typ G26.U.1.N...
Anschluss unten
Bottom connection
Raccord en bas



Typ G26.H.2.N...
Anschluss hinten mit Rand vorne
Back connection with panel mounting flange
Raccord arrière, montage par colerette avant

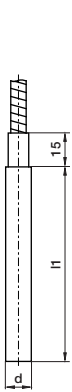


Typ G26.U.3.N...
Anschluss unten mit Rand hinten
Bottom connection with surface mounting flange
Raccord en bas avec montage par rebord arrière

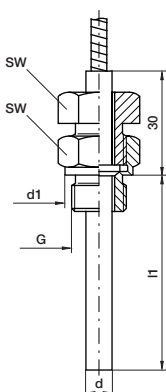


Typ G26.H.4.N... *)
Anschluss hinten mit Dreikantfrontring
Back connection with triangular bezel
Raccord arrière, montage par colerette avant triangulaire

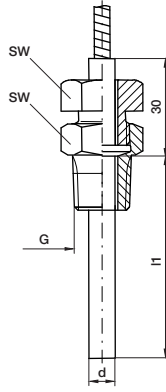
NG	b	b1	b2	c	c1	D	d1	d2	d3	d4	Tafelausschnitt panel cut-out découpe du panneau		kg
	mm												
100	50	56,5	6	15,0	29	100	116	132	4,8	107	105	*) 103	1,00
160	50	56,5	6	14,5	50	160	178	196	5,8	166	165	*) 163	1,30



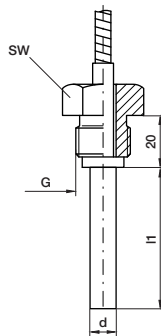
Form 1
glatter Schaft
plain stem
plongeur lisse



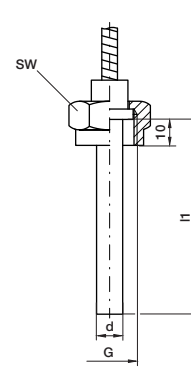
Form 2
verstellbare
Klemmverschraubung
adjustable
compression fitting
ajustable
raccord coulissant



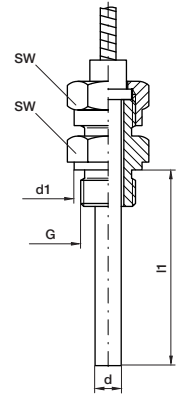
Form 3
verstellbare
Klemmverschraubung
NPT - Gewinde
adjustable
compression fitting
NPT - thread
ajustable
raccord coulissant
raccord - NPT



Form 4
Einschraubzapfen
drehbar
male nut
raccord tournant



Form 5
Überwurfmutter
union nut
écrou chapeau



Form 9
Überwurfmutter mit
loser Verschraubung
union nut with
loose fitting
écrou chapeau avec
mamelon hexagonal

Form Form Forme	d	d1	G	l1	SW
	mm				
1	12	-	G½B	X	27
2		26	G½B		
3		-	NPT½		
4		-	G½B		
5		-	G½B		
9		26	G½B		

Gasdruck - Thermometer EN 13190, Chemieausführung
Gas expansion thermometers EN 13190, process industry
Thermomètre à dilatation de gaz selon EN 13190, série chimie

G26

Gehäuse Case Boîtier	Ø 100				Ø 160			
	Typ, Type	G26.U.1.N100	G26.H.2.N100	G26.U.3.N100	G26.H.4.N100	G26.U.1.N160	G26.H.2.N160	G26.U.3.N160
Ausführung Form Forme								
Anzeigebereich, °C Scale range, °C Etendue de mesure, °C	Bestell-Nr. Order-N°. N° de commande							
- 80 ... 0 ... + 60	115336	115354	115372	115390	115408	115426	115444	115462
- 60 ... 0 ... + 40	115337	115355	115373	115391	115409	115427	115445	115463
- 40 ... 0 ... + 60	115338	115356	115374	115392	115410	115428	115446	115464
- 30 ... 0 ... + 50	115339	115357	115375	115393	115411	115429	115447	115465
- 20 ... 0 ... + 60	115340	115358	115376	115394	115412	115430	115448	115466
- 20 ... 0 ... + 80	115341	115359	115377	115395	115413	115431	115449	115467
0 ... 60	115342	115360	115378	115396	115414	115432	115450	115468
0 ... 80	115343	115361	115379	115397	115415	115433	115451	115469
0 ... 100	115344	115362	115380	115398	115416	115434	115452	115470
0 ... 120	115345	115363	115381	115399	115417	115435	115453	115471
0 ... 160	115346	115364	115382	115400	115418	115436	115454	115472
0 ... 200	115347	115365	115383	115401	115419	115437	115455	115473
0 ... 250	115348	115366	115384	115402	115420	115438	115456	115474
0 ... 300	115349	115367	115385	115403	115421	115439	115457	115475
0 ... 400	115350	115368	115386	115404	115422	115440	115458	115476
0 ... 500	115351	115369	115387	115405	115423	115441	115459	115477
0 ... 600	115352	115370	115388	115406	115424	115442	115460	115478
0 ... 700	115353	115371	115389	115407	115425	115443	115461	115479

Stand: 4. 09. 2023




Schutzrohre
Thermowells
Doigts de gant

12.0000



Grenzsinalgeber
Alarm contact
Seuils d'alarme

09.1101

Ergänzungsartikel Optional extras Options	Ø 100	Ø 160
	Bestell-Nr.: Order-N°: N° de commande	
Anschlussgewinde 1/2-NPT Pipe thread 1/2 NPT Raccord 1/2 NPT	395824	395824
Temperaturfühler 100 mm lang Stem length 100 mm Longueur du plongeur 100 mm	395830	395830
Temperaturfühler 160 mm lang Stem length 160 mm Longueur du plongeur 160 mm	395831	395831
Temperaturfühler 200 mm lang Stem length 200 mm Longueur du plongeur 200 mm	395832	395832
Temperaturfühler 250 mm lang Stem length 250 mm Longueur du plongeur 250 mm	395833	395833
Temperaturfühlerlänge vom Standard abweichend Stem length divergent to standard Longuer du plongeur divergent de le standard	395918	395918
ØTemperaturfühler vom Standard abweichend Ø Stem divergent to standard Ø du plongeur divergent de le standard	395919	395919
Kapillare vom Standard abweichend, je m Capillary divergent to standard, every m Capillaire divergent de le standard, par m	395934	395934
Kapillarleitung mit PVC-Beschichtung Capillary with PVC-Coating Capillaire avec revêtement en PVC	396719	396719
Gehäuse mit Bördelring Case Boîtier	xxxxxx	-
Nullpunktverstellung Zeropoint adjustment Correction du zéro	396720	396720
rote Marke auf dem Zifferblatt Red mark on dial Trait rouge sur le cadran	395026	395026
roter Markenzeiger in der Scheibe Red mark pointer in window Aiguille rouge sur le voyant	395027	395048
1-fach Schleppzeiger, rückstellbar One-way reset maximum pointer Aiguille suiveuse simple avec remise à zéro	395029	395050
Anzeigebereich °F Scale range °F Etendue de mesure en °F	395813	395813
Anzeigebereich °C / °F Scale range °C / °F Etendue de mesure en °C / °F	395814	395815
Zündschutzart Intrinsic safety Sécurité intrinsèque	104101	104101
 II 2G Ex h IIC T6...T1 Gb X II 2D Ex h IIIC T85°C...450°C Db X		