

# Gasdruck - Thermometer EN 13190, Chemieausführung

## Gas expansion thermometers EN 13190, process industry




### Thermomètre à dilatation de gaz selon EN 13190, série chimie

# G20

- Anwendung**  
 Für den Einsatz in der Chemie-Verfahrenstechnik und im Lebensmittelbereich sind diese sehr robusten Thermometer geeignet.
- Service intended**  
 These rugged thermometers are suitable for environments in chemical process and food industry.
- Utilisation**  
 Ces thermomètres sont très bien adaptés aux utilisations dans la chimie, technologie des procédés industriels et dans l'industrie alimentaire.



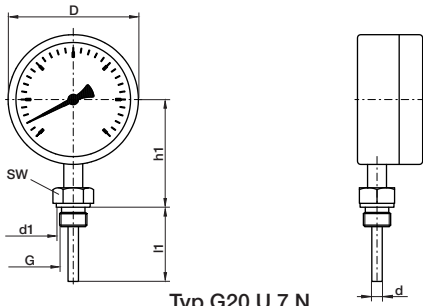
Technische Daten	Technical Data	Caractéristiques techniques
<b>Gehäuse</b> Ø 100 und 160 mm, Edelstahl	<b>Case</b> Ø 100 and 160 mm, stainless steel	<b>Boîtier</b> Ø 100 ou 160 mm, acier inox
<b>Schutzart</b> IP 45 nach EN 60529	<b>Protection class</b> IP 45 per EN 60529	<b>Degré de protection</b> IP 45 selon EN 60529
<b>Temperaturfühler</b> Form 6 zentrisch hinten, Edelstahl 1.4571 senkrecht unten, Edelstahl 1.4571 Ø 12 mm Grundlänge ( l1 ) 75 mm	<b>Stem</b> Form 6 Centre back, stainless steel 316Ti Radial bottom, stainless steel 316Ti Ø 12 mm Basic length ( l1 ) 75 mm	<b>Plongeur</b> Forme 6 Arrière au centre, acier inox Z6 CNDT 17-12 Vertical en bas, en acier inox Z6 CNDT 17-12 Ø 12 mm Longueur de base ( l1 ) 75 mm
<b>Schutzrohre</b> siehe Seite 12.0000	<b>Thermowells</b> See page 12.0000	<b>Doigt de gant</b> voir page 12.0000
<b>Anschlussgewinde</b> siehe Fühler Seite 09.0102	<b>Connection</b> see stem page 09.0102	<b>Raccord</b> voir plongeur page 09.0102
<b>Messorgan</b> Federsystem mit Gasfüllung	<b>Temperature element</b> Inert gas expansion system	<b>Élément de mesure</b> Dilatation de gaz
<b>Anzeigebereiche</b> siehe Seite 09.0102	<b>Scale ranges</b> see page 09.0102	<b>Étendues de mesure</b> voir page 09.0102
<b>Zeiger</b> Aluminium, schwarz	<b>Pointer</b> Black aluminium	<b>Aiguille</b> Duralumin noir
<b>Zifferblatt</b> Aluminium weiß Skala und Beschriftung schwarz	<b>Dial</b> White aluminium Black scale and lettering	<b>Cadran:</b> Duralumin blanc Échelle et graduation en noir
<b>Sichtscheibe</b> Mehrschichten-Sicherheitsglas	<b>Window</b> Laminated safety glass	<b>Voyant</b> Verre de sécurité feuilleté
<b>Genauigkeitsklasse</b> Klasse 1,0	<b>Accuracy class</b> Class 1,0	<b>Classe de précision</b> Classe 1,0
<b>Justiereinrichtung</b> Verstellvorrichtung am Zeiger bei Kontakteinbau durch Korrekturschraube	<b>Zero adjustment</b> Adjustable pointer, with alarm contact: through adjustment screw	<b>Correction de l'affichage</b> Correction sur l'aiguille, exécution avec contact avec vis de correction

 Ergänzungen	 Optional extras	 Options
siehe Tabelle Seite 09.0204	see table page 09.0204	voir tableau page 09.0204
<b>Grenzsignalgeber</b> siehe Seite 09.1101 - 09.1103	<b>Alarm contacts</b> see page 09.1101 - 09.1103	<b>Seuils d'alarme électriques</b> voir page 09.1101 - 09.1103
<b>Schutzrohre</b> siehe Seite 12.0101 - 12.0902	<b>Thermowells</b> see page 12.0101 - 12.0902	<b>Doigts de gant</b> voir page 12.0101 - 12.0902

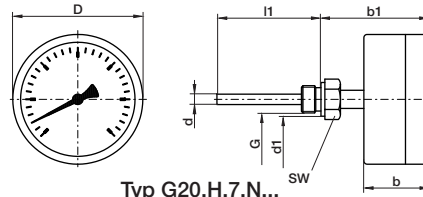
Stand: 4. 05. 2023

# G20

## Gasdruck - Thermometer EN 13190, Chemieausführung Gas expansion thermometers EN 13190, process industry Thermomètre à dilatation de gaz selon EN 13190, série chimie

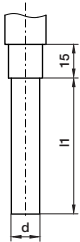


**Typ G20.U.7.N...**  
Anschluss unten mit Halsrohr  
bottom connection with neck extension  
raccord en bas avec prolongement

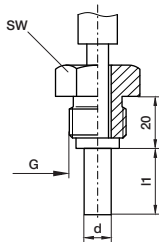


**Typ G20.H.7.N...**  
Anschluss hinten mit Halsrohr  
back connection with neck extension  
raccord arrière avec prolongement

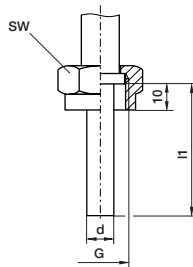
NG	b	b1	D	d	d1	G	h1	l1	SW	kg
	mm									
100	50	83	100	12	26	G½B	83	X	27	1,10
160			160				113			1,40



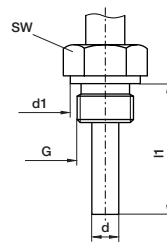
**Form 1**  
glatter Schaft  
plain stem  
raccord lisse



**Form 4**  
Einschraubzapfen drehbar  
male thread  
raccord tournant



**Form 5**  
Überwurfmutter  
union nut  
écrou chapeau



**Form 6**  
Einschraubzapfen fest  
male thread  
raccord fixe

Form Form Forme	d	d1	G	l1	SW
mm					
1	12	-	G½B	X	27
4		-			
5		-			
6		26			

Gehäuse Case Boîtier	Ø 100		Ø 160	
	Typ, Type	G20.U.7.N100	G20.H.7.N100	G20.U.7.N160
<b>Ausführung Form Forme</b>				
Anzeigebereich, °C Scale range, °C Etendues de mesure, °C	Bestell-Nr. Order-N°. N° de commande			
- 80 ... 0 ... + 60	115264	115282	115300	115318
- 60 ... 0 ... + 40	115265	115283	115301	115319
- 40 ... 0 ... + 60	115266	115284	115302	115320
- 30 ... 0 ... + 50	115267	115285	115303	115321
- 20 ... 0 ... + 60	115268	115286	115304	115322
- 20 ... 0 ... + 80	115269	115287	115305	115323
0 ... 60	115270	115288	115306	115324
0 ... 80	115271	115289	115307	115325
0 ... 100	115272	115290	115308	115326
0 ... 120	115273	115291	115309	115327
0 ... 160	115274	115292	115310	115328
0 ... 200	115275	115293	115311	115329
0 ... 250	115276	115294	115312	115330
0 ... 300	115277	115295	115313	115331
0 ... 400	115278	115296	115314	115332
0 ... 500	115279	115297	115315	115333
0 ... 600	115280	115298	115316	115334
0 ... 700	115281	115299	115317	115335